



DIE ROLLE DER ZEITUNG FÜR DIE REGION

Mai 2019



HEIMAT IST EIN
EMOTIONALER BEGRIFF

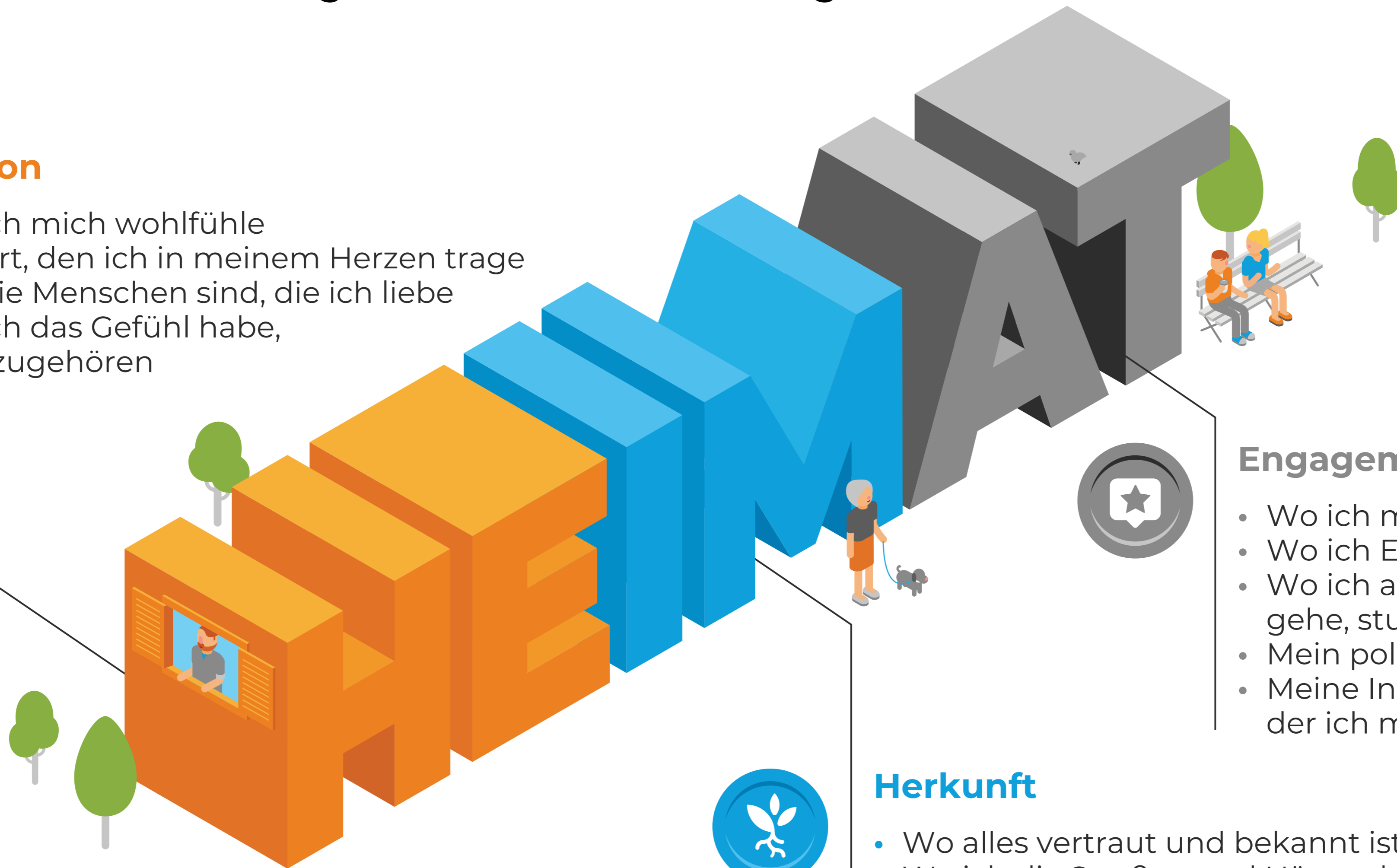
Heimat: ein facettenreiches Gefühl

90 Prozent können mit dem Begriff Heimat etwas anfangen



Emotion

- Wo ich mich wohlfühle
- Ein Ort, den ich in meinem Herzen trage
- Wo die Menschen sind, die ich liebe
- Wo ich das Gefühl habe, dazuzugehören



Engagement

- Wo ich mich aktiv engagiere
- Wo ich Einfluss nehmen kann
- Wo ich arbeite oder zur Schule gehe, studiere
- Mein politisches Umfeld
- Meine Internet-Community, in der ich mich jeden Tag bewege



Herkunft

- Wo alles vertraut und bekannt ist
- Wo ich die Straßen und Häuser kenne
- Wo meine Sprache/mein Dialekt gesprochen wird
- Wo ich geboren und/oder aufgewachsen bin
- Wo meine Traditionen gepflegt werden

Die vier Heimattypen

Der Begriff „Heimat“:
zwischen Emotion, Herkunft und Engagement

28%
Der sozial
eingebundene
Kosmopolit



18%
Der
unzufriedene
Entwurzelte



36%
Die glückliche
Eingeborene



18%
Der
zufriedene
Lokalaktivist



Emotion



Herkunft



Engagement



Der sozial eingebundene Kosmopolit

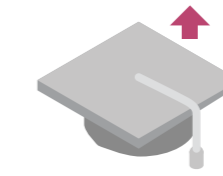
Seine Heimat trägt er in seinem Herzen



- Findet seine Heimat in sich selbst und seinem persönlichen Umfeld
- Kritische Weltsicht
- Globales Denken
- Kosmopolitisch
- Mobiler Intellektueller
- Gutsituierter Großstädter



- Niedersachsen (inkl. Hamburg und Bremen), Nordrhein-Westfalen
- Ab 50 Tsd. Einwohner



- Hohe Bildung



- HHNE: 2.500 € und mehr



- Zugezogener



Charakteristika

- Teilweise mit dem Wohnort verbunden
- Geringere Zufriedenheit mit der Infrastruktur



Engagement

- Aktiv
- Mitglied in Kulturverein, politischer Partei und Umweltorganisation
- Politisch engagiert, Teilnahme an Demonstrationen, Bürgerinitiativen und Aktionen für Menschen vor Ort



Information

- Nur selten regionale Information
- Seltene Zeitungsleser
- Kritische Einstellung gegenüber allen Informationskanälen



28%

der Heimattypen



Der unzufriedene Entwurzelte

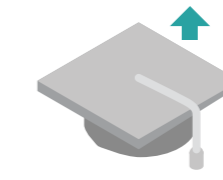
Seine Heimat ist der Ort, wo er herkommt (Geburtsort)



- Findet seine Heimat in seiner Herkunft, in geographischen Strukturen
- Nicht aktiv, nicht interessiert an seinem aktuellen Wohnort
- Anpassung an Notwendigkeit
- Angestellte/Mitarbeiter in kleinen Städten



- Berlin, Schleswig-Holstein, Hessen, Mecklenburg-Vorpommern, Sachsen-Anhalt
- Unter 50 Tsd. Einwohner



- Hohe Bildung



- HHNE: bis 2.499 €



- Zugezogener



Charakteristika

- Teilweise mit dem Wohnort verbunden
- Geringere Zufriedenheit mit Lebensqualität und Infrastruktur



Engagement

- Nicht aktiv
- Keine Mitgliedschaft
- Kein Engagement



Information

- Selten oder nie regionale Information
- Seltene Zeitungsleser
- Kritische Einstellung gegenüber allen Informationskanälen



18%

der Heimattypen



Die glückliche Eingeborene

Ihre Heimat ist, wo sie geboren/aufgewachsen ist und heute glücklich lebt



- Findet ihre Heimat in den Menschen und dem Ort, wo sie schon immer lebt
- Etablierte Einheimische
- Verwurzelte Zufriedene
- Der harmonisch-bürgerliche Mainstream
- Ältere Leute in guten Wohngebieten und Umlandgemeinden



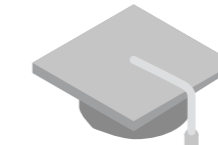
- Überdurchschnittlicher Anteil Frauen



- Rheinland-Pfalz/Saarland, Sachsen, Sachsen-Anhalt, Thüringen
- Unter 50 Tsd. Einwohner



- Nicht berufstätig/Rentner



- Mittlere Bildung



- HHNE: 2.500 € und mehr



- Eingeborene/ Einheimische



Charakteristika

- Sehr stark mit dem Wohnort verbunden
- Sehr hohe Zufriedenheit mit der Lebensqualität und Infrastruktur im Wohnort



Engagement

- Wenig aktiv
- Passives Mitglied in Kirchen und religiöser Gemeinschaft

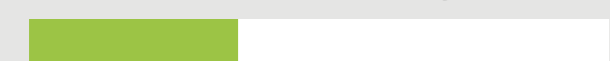
Information

- Regelmäßige regionale Information
- Kernleser Zeitung
- Voll und ganz vertrauen in Redaktion, Fachleute und eigene Erfahrung/ Erlebnisse



36%

der Heimattypen



Der zufriedene Lokalaktivist

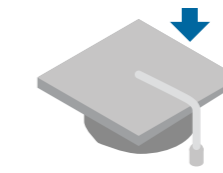
Seine Heimat ist, wo er sich heute engagiert



- Definiert seine Heimat über sein Engagement
- Engagiert-zufriedener Pragmatiker
- Lokaler Macher
- Mittelklasse, die hoch engagiert und aktiv ist



- Überdurchschnittlicher Anteil Männer



- Niedrige und mittlere Bildung



- Rheinland-Pfalz/Saarland, Brandenburg, Mecklenburg-Vorpommern
- Ab 50 Tsd. Einwohner



- HHNE: bis 2.499 €



- Eingeborene/ Einheimische



Charakteristika

- Sehr stark mit dem Wohnort verbunden
- Sehr hohe Zufriedenheit mit der Lebensqualität und Infrastruktur im Wohnort



Engagement

- Sehr aktiv
- Mitglied in Sport-, Musik- und Kulturverein, politischer Partei, Gewerkschaft, Umwelt- und Hilfsorganisation
- Politisch und in Schule/Kinder- garten engagiert, Teilnahme an Demonstrationen, Bürgerinitiativen und Aktionen für Menschen vor Ort



Information

- Regelmäßige regionale Information
- Häufige Zeitungsleser
- Voll und ganz vertrauen in Journalisten, Unternehmen und automatisch generierte Informationen



18%

der Heimattypen





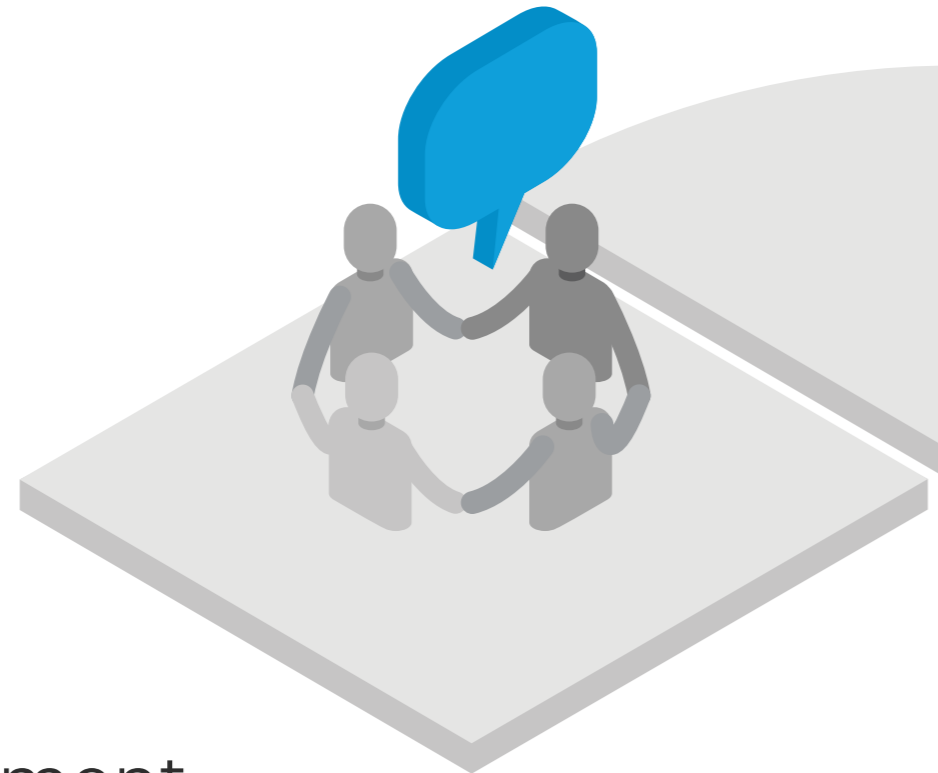
TREIBER VON ZUFRIEDENHEIT
AM WOHNORT

Lebensqualität

Die Bewertung der Lebensqualität wird von eher „weichen“ Faktoren bestimmt

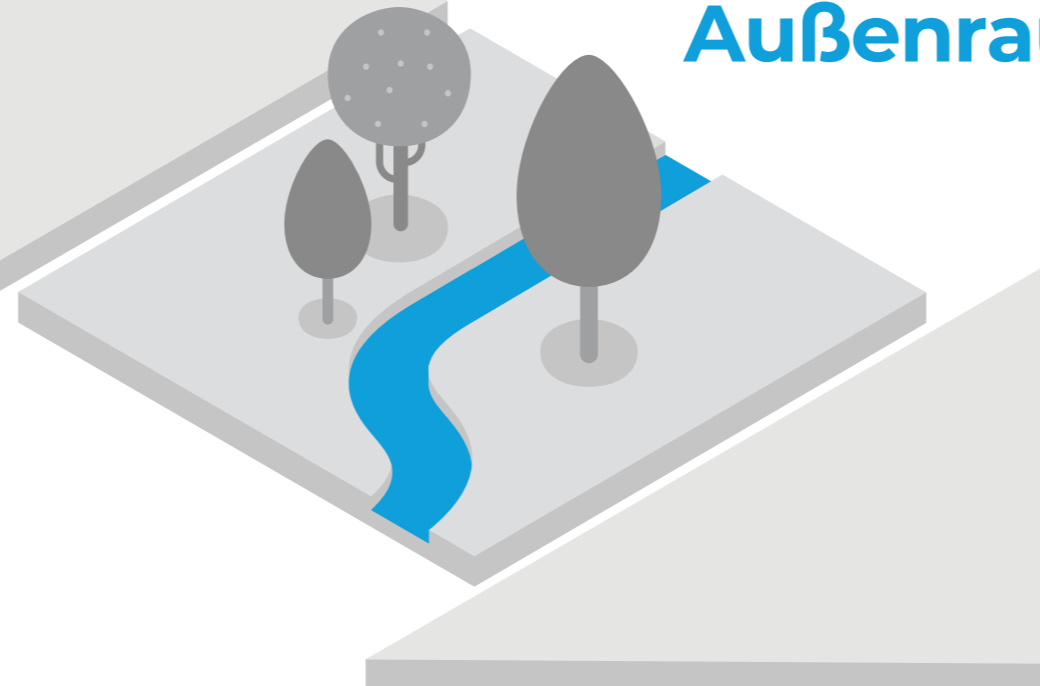
22% Kommunales Umfeld

- Verwaltung
- Politik
- Bürgerengagement
- Informationsmedien



34% Außenraum

- Wohnungsangebot
- Landschaft
- Öffentlicher Raum
- Umweltsituation
- Sicherheit und Ordnung



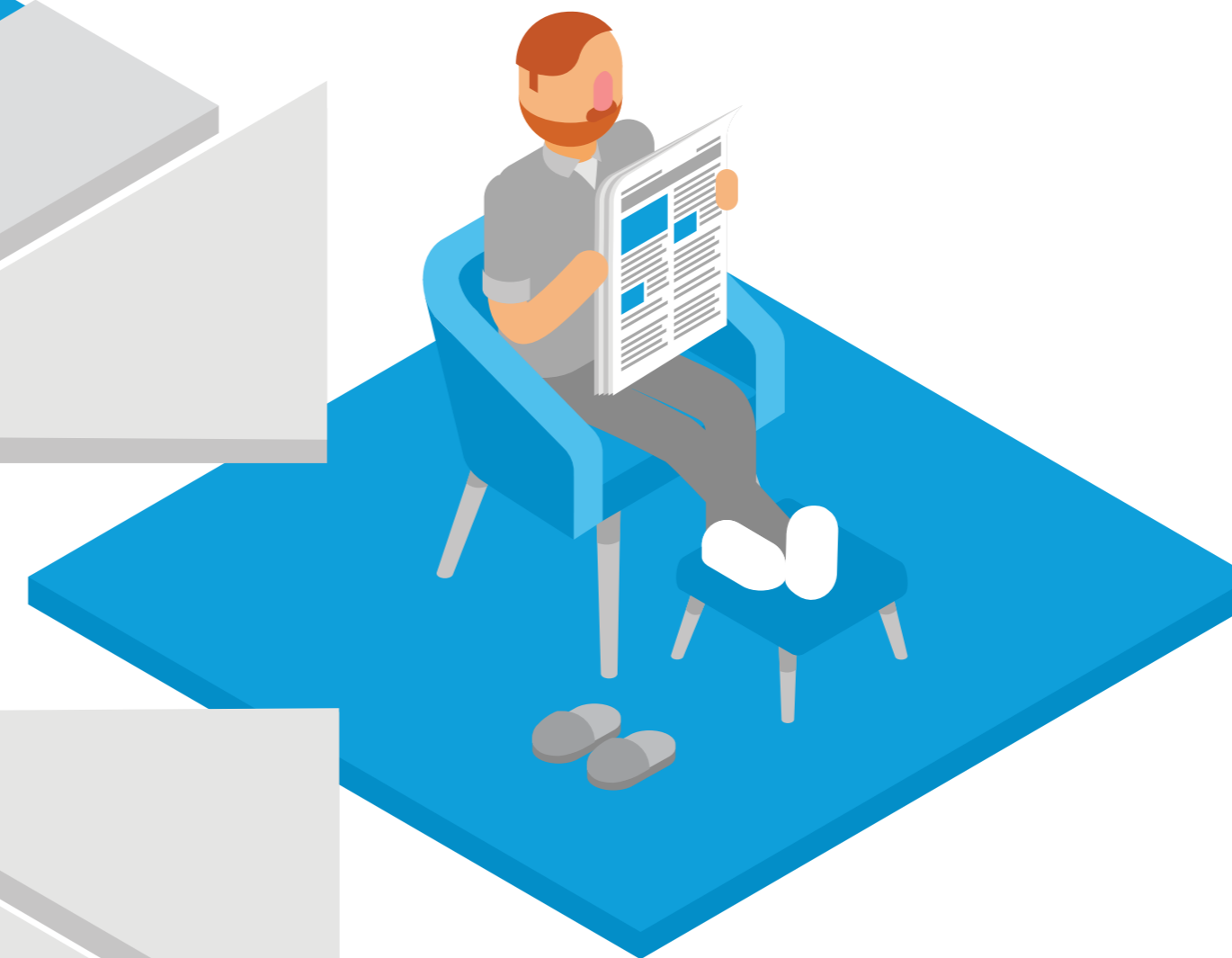
16% Individuelles Umfeld

- Mentalität
- Sozialstruktur
- Zusammenhalt



28% Innenleben

- Verbundenheit mit Wohnort



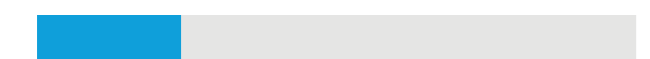
Lebensqualität

Lebensqualität und lokale Angebote

Vier Faktoren bestimmen die Zufriedenheit mit der Infrastruktur des Wohnortes

38% Lebensqualität

14-29 Jahre **24%**



50+ Jahre **48%**



Land **47%**

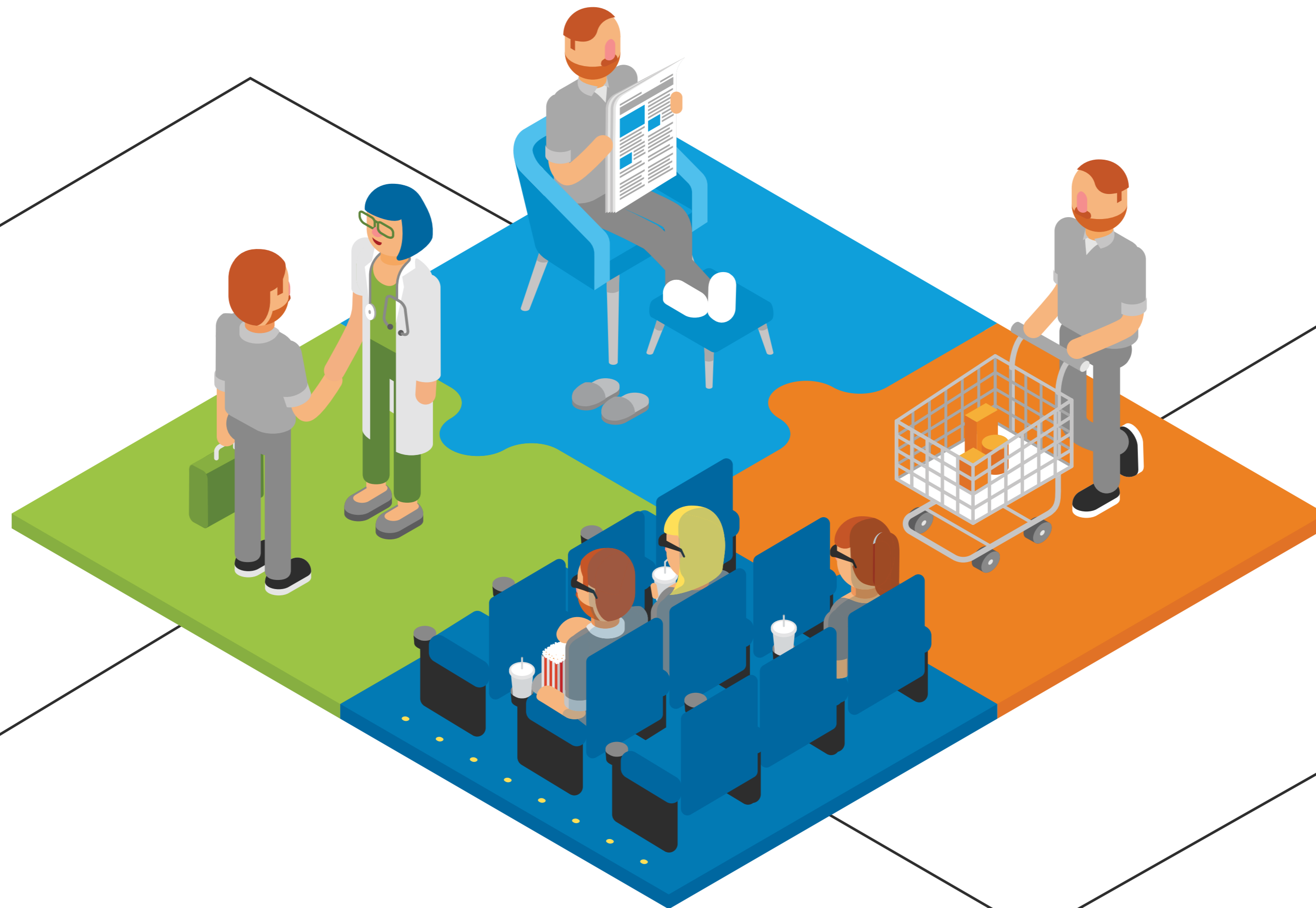


12% Arbeit & Soziales

14-29 Jahre **18%**



- Bildungsangebote
- Arbeitsmarkt
- Medizinische Versorgung

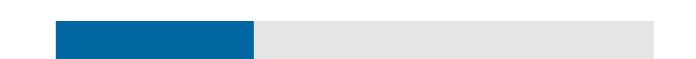


25% Konsum

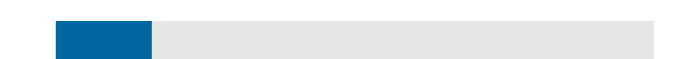
- Einkaufsmöglichkeiten
- Täglicher Bedarf
- Größere Anschaffungen
- Einkaufsatmosphäre

25% Freizeit & Verkehr

14-29 Jahre **33%**



50+ Jahre **16%**



Land **18%**



- Nahverkehr
- Verkehrsanbindung
- Freizeitangebote
- Kulturelle Angebote



REGIONALE
INFORMATIONEN

Nutzung regionaler Informationsmedien

Wo informieren Sie sich über das Geschehen an Ihrem Wohnort oder in der näheren Umgebung? (Mehrfachnennung möglich)



61%
Regionale
Tageszeitung
(Print + Online)

53%
Andere
Internetangebote

51%
Kostenlose
Anzeigenblätter
(Print + Online)

49%
Persönliche
Gespräche

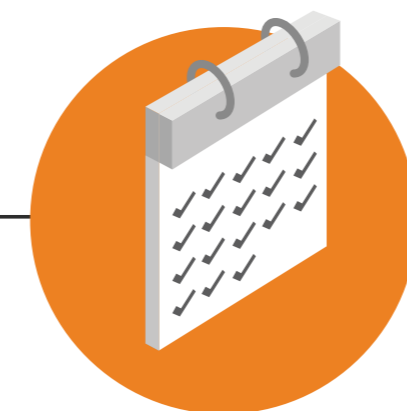
37%
Radio
(Funk + Online)

31%
Amts- oder
Gemeindeblatt

30%
Regionalfernsehen
(Funk + Online)

25%
Stadtmagazine/
Szeneblätter

3%
Informiere
mich nicht



62%
informieren sich immer/häufig
über regionales Geschehen

Gut Informierte nutzen die Zeitung

Wie gut fühlen Sie sich ganz persönlich über Ereignisse und das Geschehen hier in Ihrem Wohnort oder in der näheren Umgebung informiert? (Mehrfachnennung möglich)



69%
Zeitung
(Print + Online)



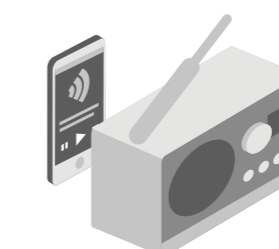
56%
Anzeigenblatt
(Print + Online)



56%
Andere
Internetangebote



55%
Persönliche
Gespräche



41%
Radio
(Funk + Online)



37%
Amts- oder
Gemeindeblatt



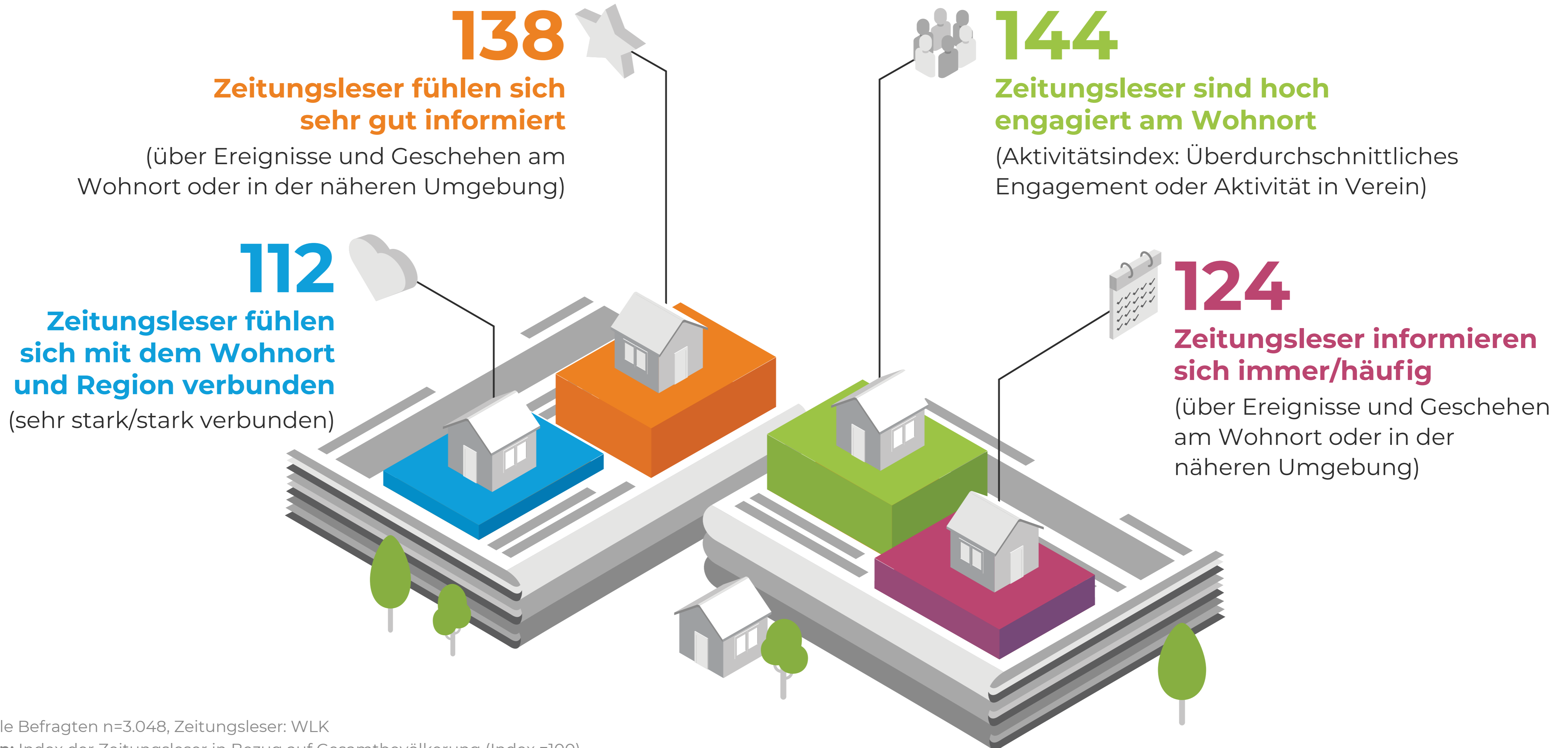
35%
Regionalfernsehen
(Funk + Online)



30%
Stadtmagazine/
Szeneblätter

Regionale Verbundenheit mit der Zeitung

Vergleich Bevölkerung (Index = 100) und Zeitungsläser



Basis: alle Befragten n=3.048, Zeitungsläser: WLK

Angaben: Index der Zeitungsläser in Bezug auf Gesamtbevölkerung (Index =100)

Die Zeitung ist in der Region unverzichtbar

Hier finden Sie einige Aussagen zur Rolle der Zeitung in Ihrem Wohnort oder in Ihrer Gegend. Wie sehr stimmen Sie den Aussagen zu? Die regionale Tageszeitung hier am Ort...

